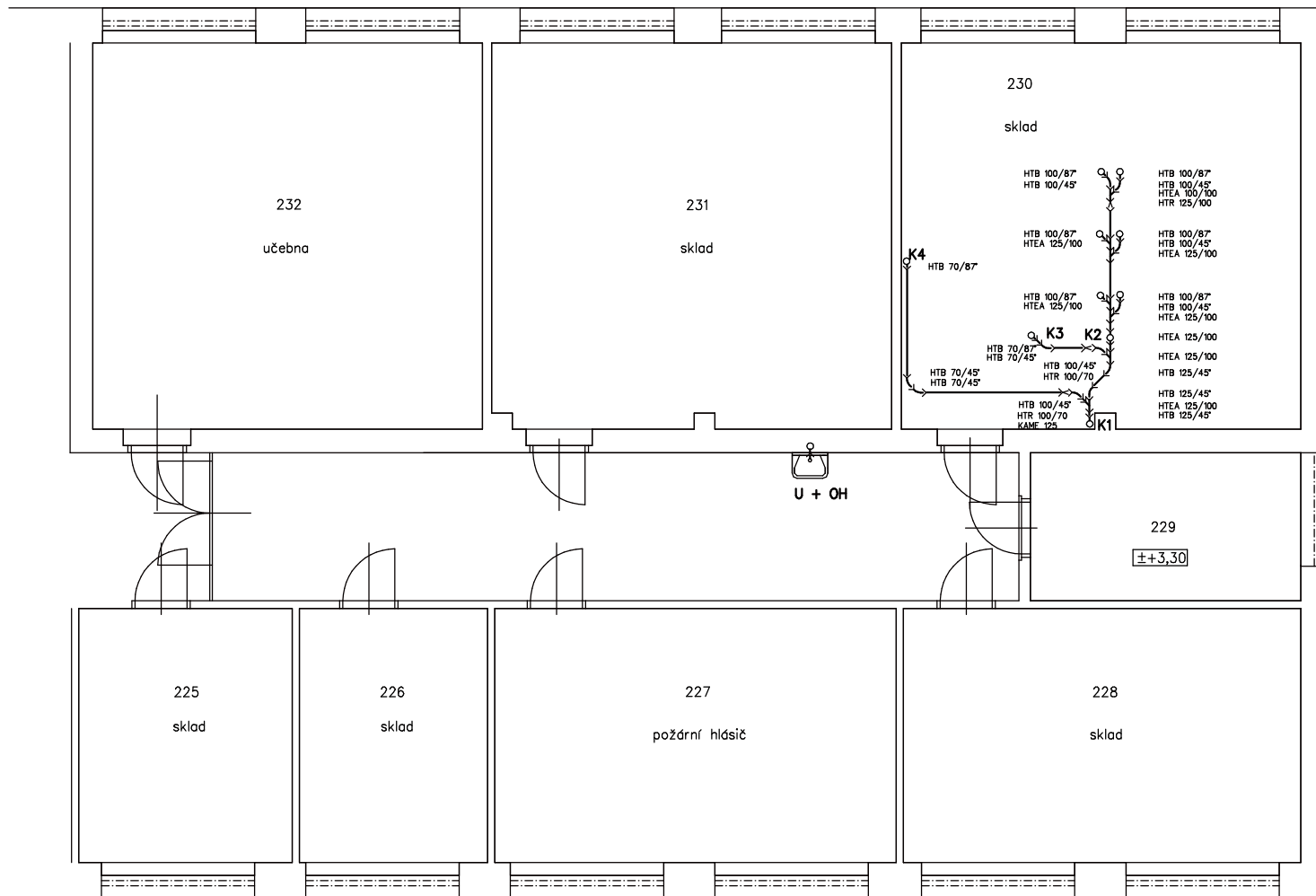


Legenda

- K1 — Stávající odpad nad střešou
- K2-K4 — Odpady ukončené přivětrávací havicí
- K — Zvěšený kázeň
- Pr — Automatický písač
- U — Umývadlo
- Pr — Aut.průčka
- S — Sprchový box

Číslo kopie :

Zadp. projektant :	Vypracoval :	Kreslil :	Razítko :
František Vitmajer	František Vitmajer	František Vitmajer	
Kraj : Liberecký	Obec : Jablonec nad Nisou		
Stavebník: Věžnice Rýnovice, Belgická ul.3765/11 Jablonec nad Nisou			
Název akce : Oprava rozvodů kanalizace a vody ZTI Administrativní budovy zdravotní technika – vnitřní kanalizace			Stupeň : PDS
Obsah výkresu : půdorys 1.NP			Formát : 6 A4
			Datum : květen 2021
			Měřítko : 1 : 50
			Č. výkresu : 201
			Č. akce : 15/2021

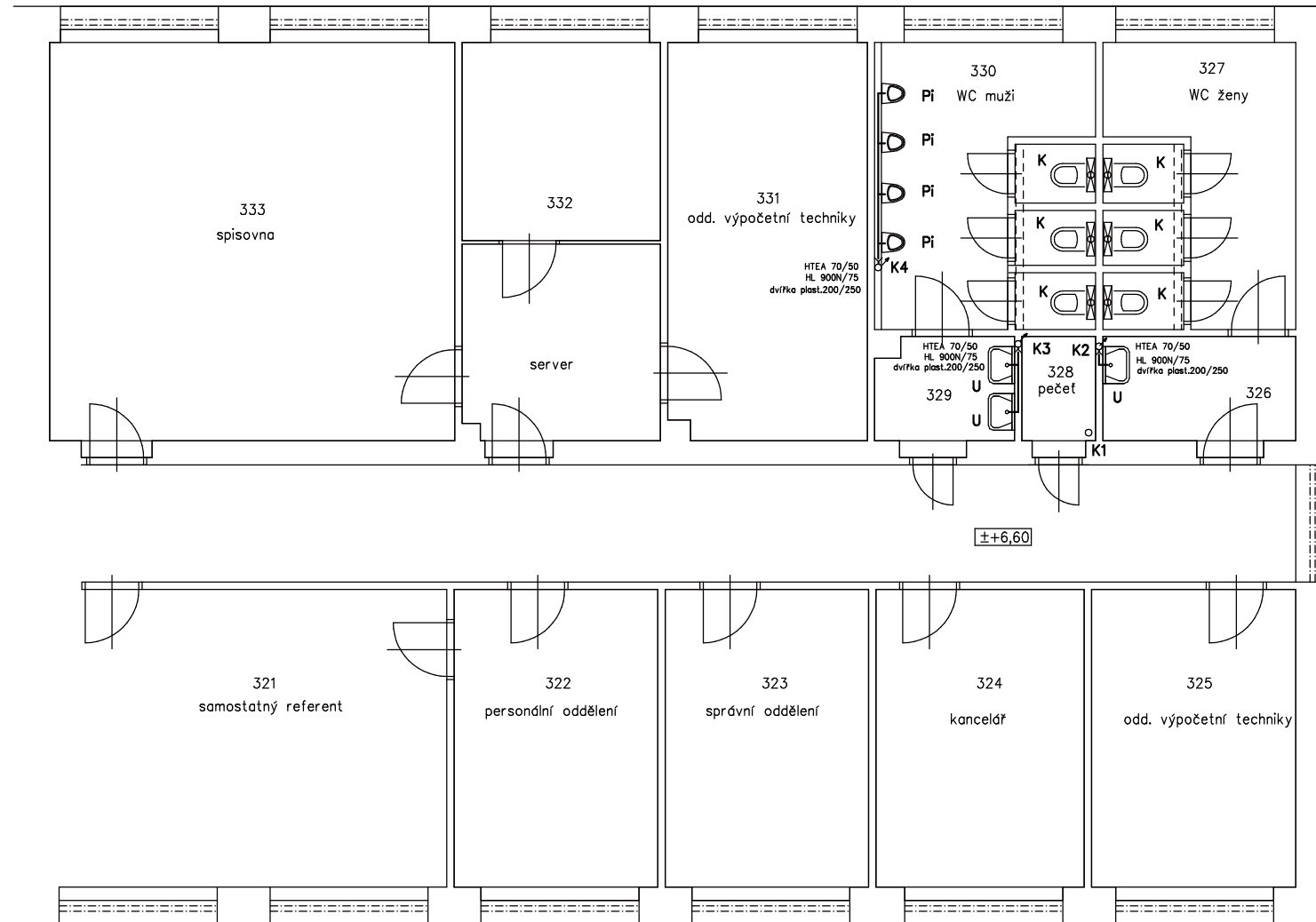


Číslo kopie :

Legenda

- K1 — Stávající odpad nad střechem
- K2-K4 — Odpady ukončené přívětrávací hlavíci
- K — Závěsný klozet
- Pi — Automatický pisoir
- U — Umyvadlo
- Pr — Aut.práčka
- S — Sprechový box

Zodp. projektant :	Vypracoval :	Kreslili :	Razítko :
František Vitmajer	František Vitmajer	František Vitmajer	
Kraj : Liberecký	Obec : Jablonec nad Nisou		
Stavebník: Věžnice Rýnovice, Belgická ul.3765/11 Jablonec nad Nisou			
Název akce : Oprava rozvodů kanalizace a vody ZTI Administrativní budovy zdravotní technika – vnitřní kanalizace			Stupeň : PDS
			Formát : 6 A4
			Datum : květen 2021
			Měřítko : 1 : 50
Obsah výkresu :		Č. výkresu :	Č. akce :
půdorys 2.NP		202	15/2021



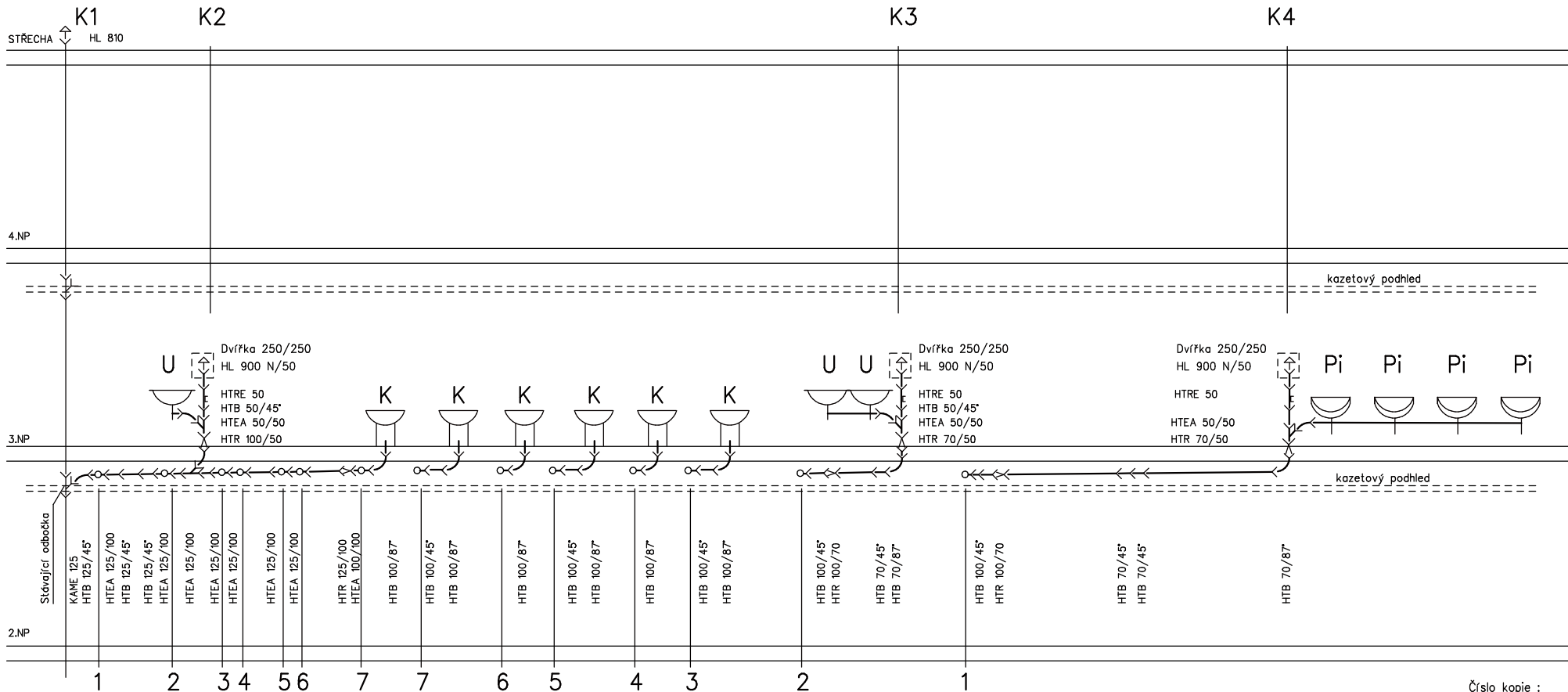
±0.60

Číslo kopie :

Legenda

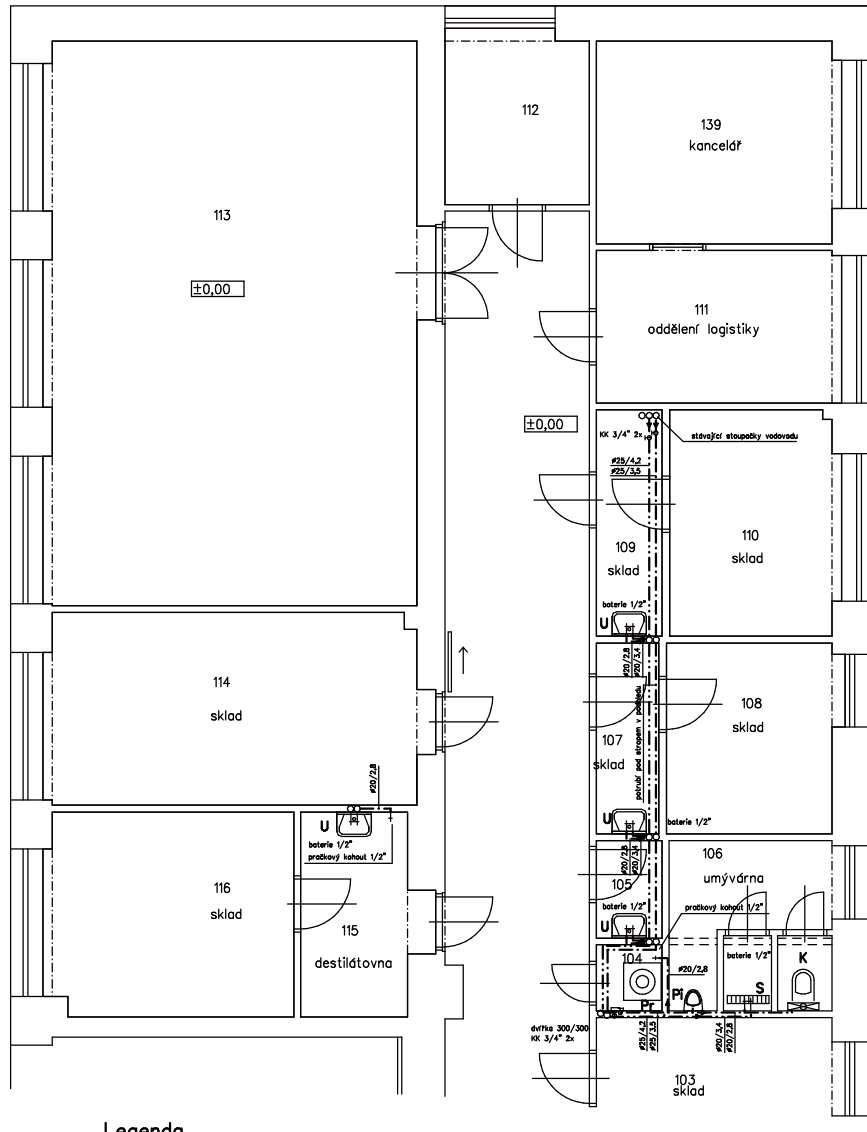
- K1 — Stávající odpad nad střechu
- K2-K4 — Odpady ukončené přivěšovací hlavící
- K — Závěsný klozet
- Pi — Automatický pisoir
- U — Umyvadlo
- Pr — Aut.pračka
- S — Sprchový box

Zodp. projektant :	Vypracoval :	Kreslil :	Razítko :
František Vitmajer	František Vitmajer	František Vitmajer	
Kraj : Liberecký	Obec : Jablonec nad Nisou		
Stavebník: Věžnice Rynovice, Belgická ul.3765/11 Jablonec nad Nisou			
Název akce :	Oprava rozvodů kanalizace a vody ZTI Administrativní budovy zdravotní technika – vnitřní kanalizace		
Obsah výkresu :	půdorys 3.NP	Č. výkresu :	Č. akce :
		203	15/2021



Číslo kopie :

Zodp. projektant :	Vypracoval :	Kreslil :	Rozřítko :
František Vitmajer	František Vitmajer	František Vitmajer	
Kraj : Liberecký	Obec : Jablonec nad Nisou		
Stavebník: Věžnice Rýnovice, Belgická ul.3765/11 Jablonec nad Nisou			
Název akce : Oprava rozvodů kanalizace a vody ZTI Administrativní budovy zdravotní technika – vnitřní kanalizace		Stupeň :	PDS
		Formát :	3 A4
		Datum :	květen 2021
		Měřítko :	1 : 50
Obsah výkresu : řezy kanalizace		Č. výkresu :	204
		Č. akce :	15/2021

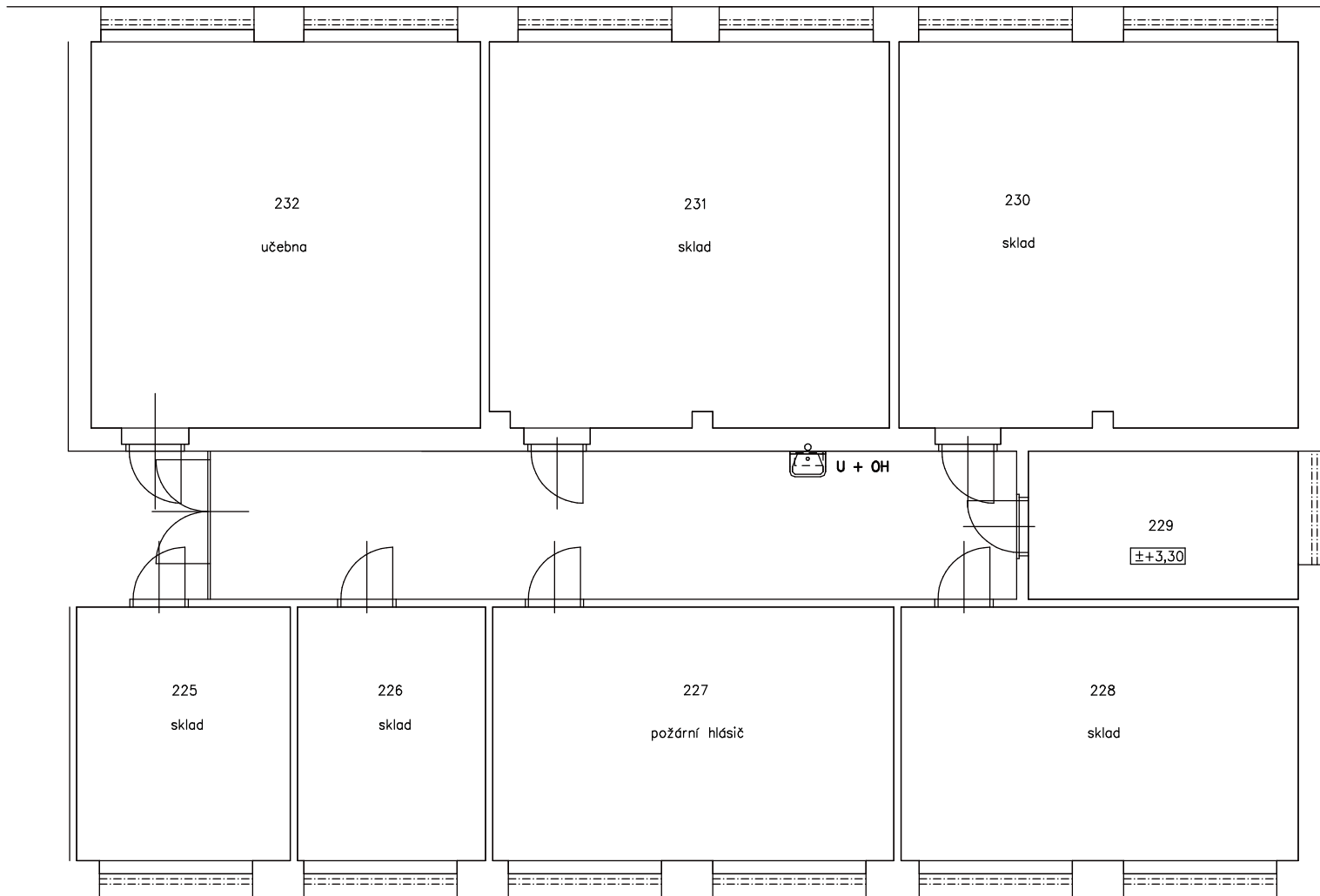


Legenda

- VI-V3 — Stávající stoupačky vodovodu
- K1 — Stávající odpad nad střechou
- K2-K4 — Odpady ukončené přívětrávací havicí
- K — Závěsný klozet
- PI — Automatický plázeň
- U — Umývadlo
- Pr — Aut.práčka
- S — Sprchový box
- — Rozvod studené vody
- - - - - — Rozvod teplé vody

Číslo kopie :

Zodp. projektant :	Vypracoval :	Kreslil :	Rozřtko :
František Vítmajer	František Vítmajer	František Vítmajer	
Kraj : Liberecký	Obec : Jablonec nad Nisou		
Stavebník : Věžnice Rynovice, Belgická ul.3765/11 Jablonec nad Nisou			
Název akce : Oprava rozvodů kanalizace a vody ZTI Administrativní budovy zdravotní technika – vnitřní vodovod			Stupeň : PDS
			Formát : 6 A4
			Datum : květen 2021
			Měřítko : 1 : 50
Obsah výkresu :		Č. výkresu :	Č. akce :
půdorys 1.NP		205	15/2021

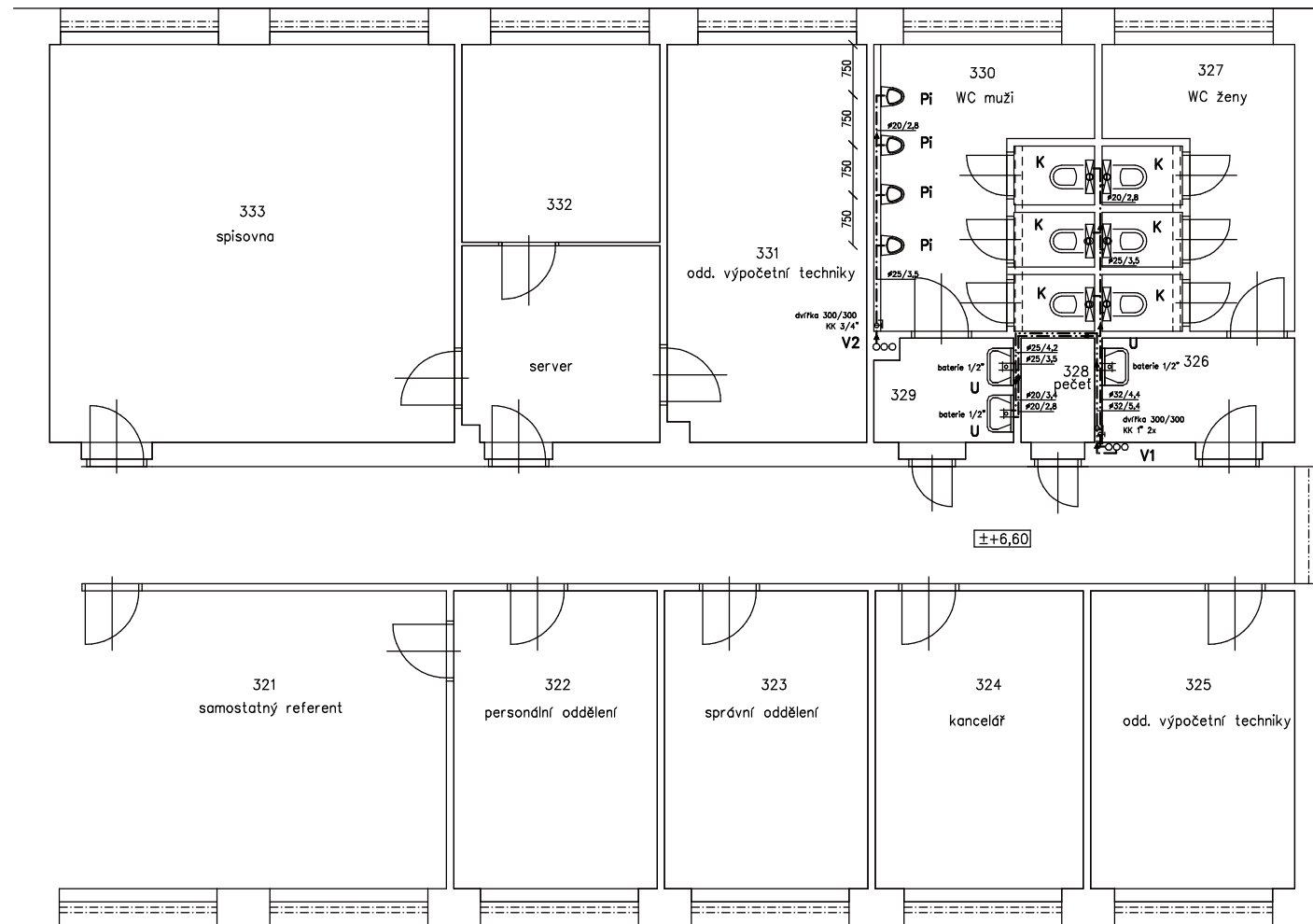


Legenda

V1-V3	—	Stávající stoupačky vodovodu
K1	—	Stávající odpad nad střechou
K2-K4	—	Odpaďy ukončené přívětrávcí hlavíci
K	—	Závěsný klozet
Pi	—	Automatický pisodr
U	—	Umyvadlo
Pr	—	Aut.pračka
S	—	Sprchový box
---	—	Rozvod studené vody
---	—	Rozvod teplé vody

Číslo kopie :

Zodp. projektant :	František Vitmajer	Vypracoval :	František Vitmajer	Kreslil :	František Vitmajer	Stupeň :	PDS	
Kraj :	Liberecký	Obec :	Jablonec nad Nisou	Formát :	6 A4	Datum :	květen 2021	
Stavebník :	Věžnice Rýnovice, Belgická ul.3765/11 Jablonec nad Nisou						Měřítko :	1 : 50
Název akce :	Oprava rozvodů kanalizace a vody ZTI Administrativní budovy zdravotní technika – vnitřní vodovod						Č. výkresu :	206
Obsah výkresu :	půdorys 2.NP						Č. akce :	15/2021

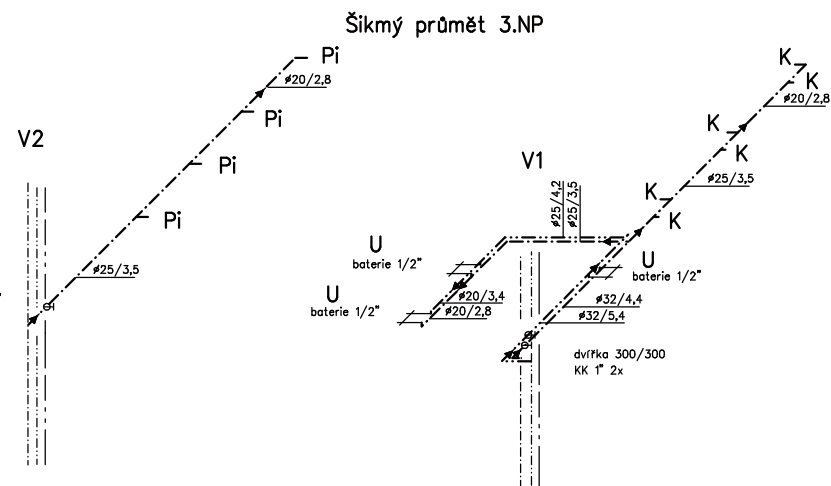
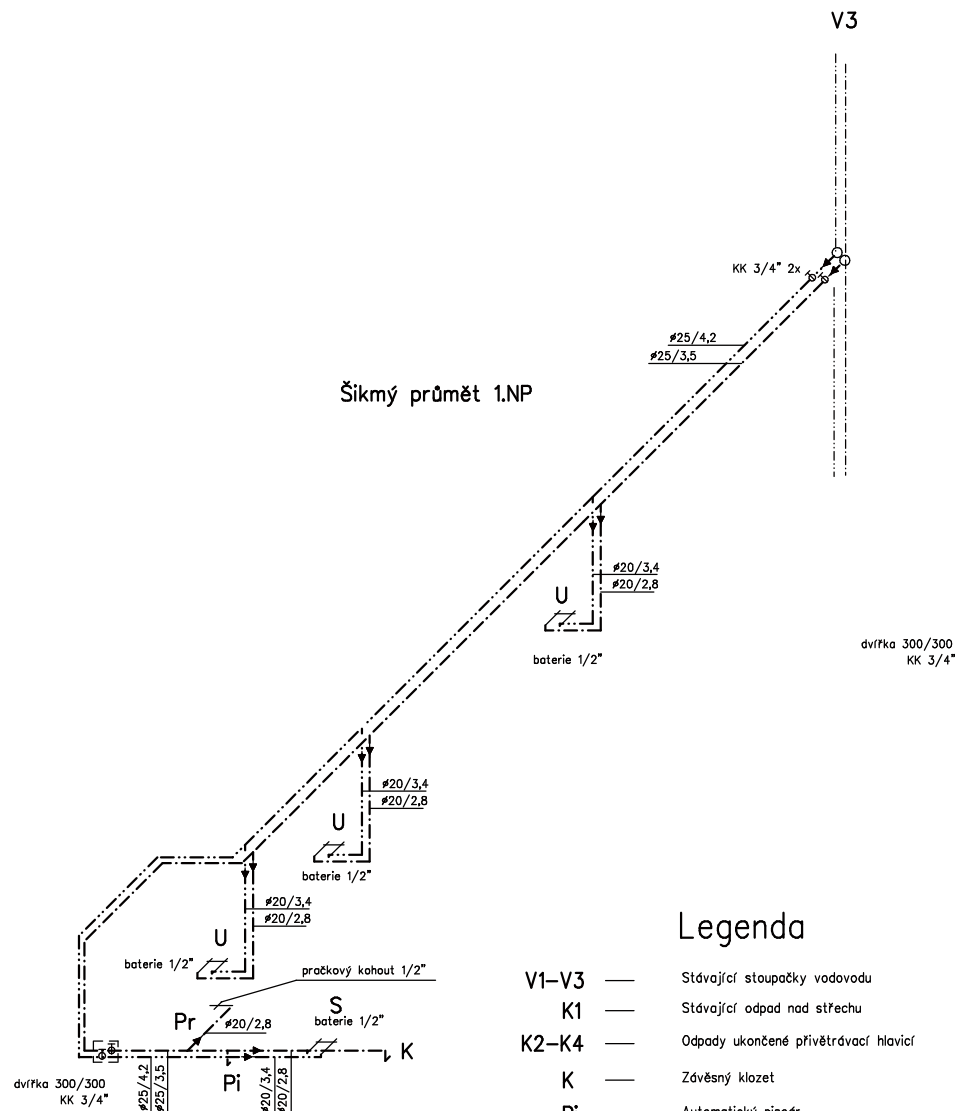


Legenda

V1-V3	—	Stávající stoupačky vodovodu
K1	—	Stávající odpad nad střechu
K2-K4	—	Odpaďy ukončené přivětrávací hlaví
K	—	Závěsný klozet
Pi	—	Automatický pisoir
U	—	Umývadlo
Pr	—	Aut.prachka
S	—	Sprchový box
- - - - -	—	Rozvod studené vody
- · - · - · -	—	Rozvod teplé vody

Číslo kopie :

Zodp. projektant :	Vypracoval :	Kreslil :	Razítko :
František Vitmajer	František Vitmajer	František Vitmajer	
Kraj : Liberecký	Obec : Jablonec nad Nisou		
Stavebník: Věžnice Rýnovice, Belgická ul.3765/11 Jablonec nad Nisou			
Název akce :	Oprava rozvodů kanalizace a vody ZTI Administrativní budovy zdravotní technika – vnitřní vodovod		
Obsah výkresu :	půdorys 3.NP	Č. výkresu :	Č. akce :
		207	15/2021

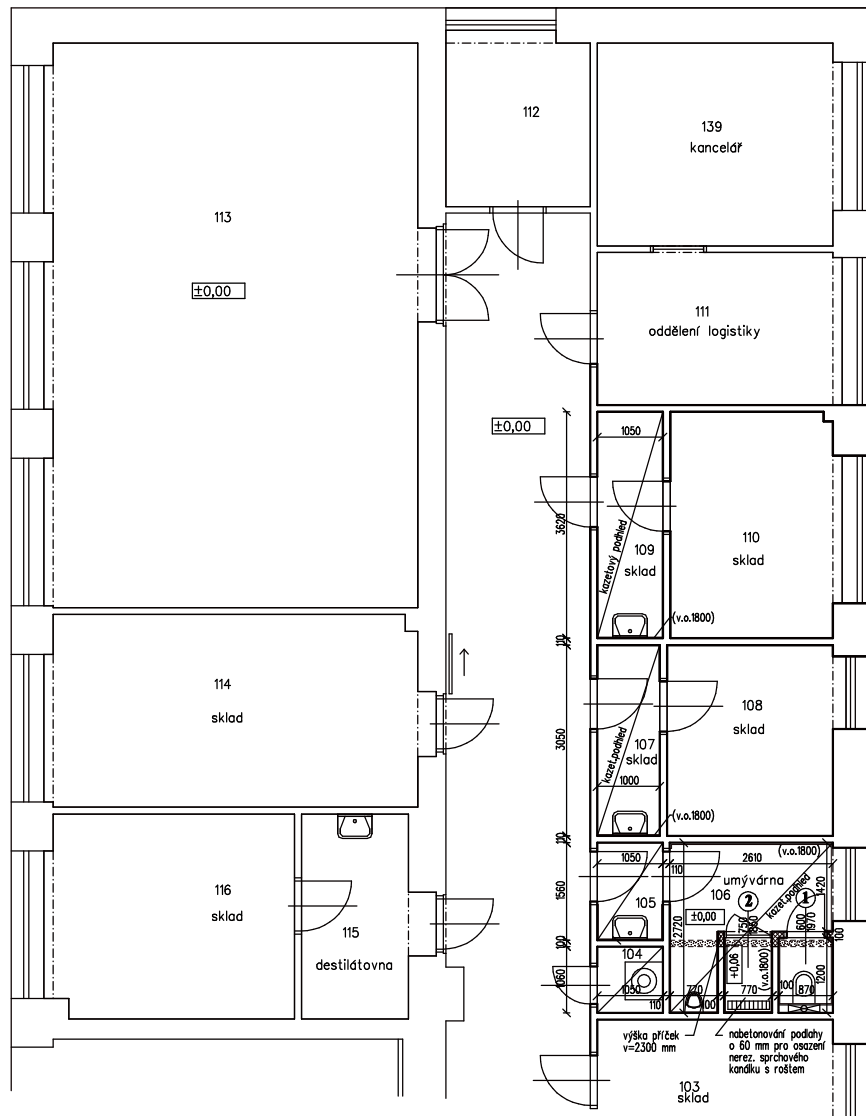


Legenda

- V1-V3 — Stávající stoupačky vodovodu
- K1 — Stávající odpad nad střešou
- K2-K4 — Odpady ukončené přívětrávací hlaví
- K — Závěsný klozet
- Pi — Automatický pisoár
- U — Umyvadlo
- Pr — Aut.pračka
- S — Sprchový box
- — — — — Rozvod studené vody
- - - - - Rozvod teplé vody

Číslo kopie :

Zodp. projektant :	Vypracoval :	Kreslil :	Razítko :	
František Vitmajer	František Vitmajer	František Vitmajer		
Kraj : Liberecký		Obec : Jablonec nad Nisou		
Stavebník: Věžnice Rýnovice, Belgická ul.3765/11 Jablonec nad Nisou				
Název akce :		Oprava rozvodů kanalizace a vody ZTI Administrativní budovy zdravotní technika – vnitřní vodovod		
šikmý průmět				
		Stupeň :	PDS	
		Formát :	2 A4	
		Datum :	květen 2021	
		Měřítko :	1 : 50	
		Č. výkresu :	208	Č. akce :
				15/2021



Legenda místností

č. místn.	název	m ²	podlaha	poznámka
104	předsít	1,12	protiskuz.ker.dlažba	kazetový podhled
105	předsít	1,65	protiskuz.ker.dlažba	kazetový podhled keramický obklad u umyvada
106	umývárna	6,12	protiskuz.ker.dlažba	kazetový podhled keramický obklad stěn
107	sklad	3,05	protiskuz.ker.dlažba	kazetový podhled keramický obklad u umyvada
109	sklad	3,80	protiskuz.ker.dlažba	kazetový podhled keramický obklad u umyvada

Seznam podrobností

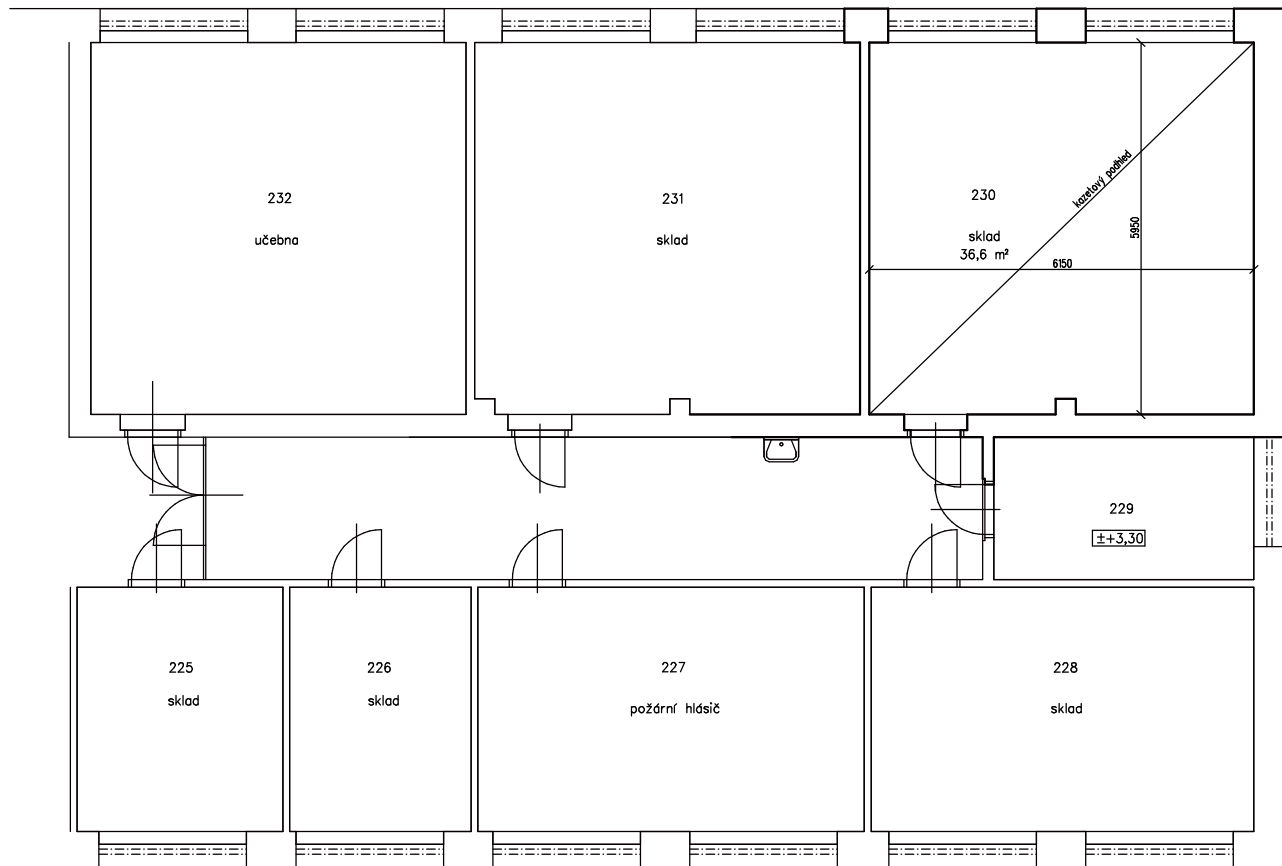
odkaz	popis	rozměr (cm)	počet ks
①	dveře dřevěné plné jednokřídlové vnitřní	60/197	1
②	dveře sprchové do niky, otevíravé, jednokřídlové, sklo grape	75/185	1

Legenda zdíva

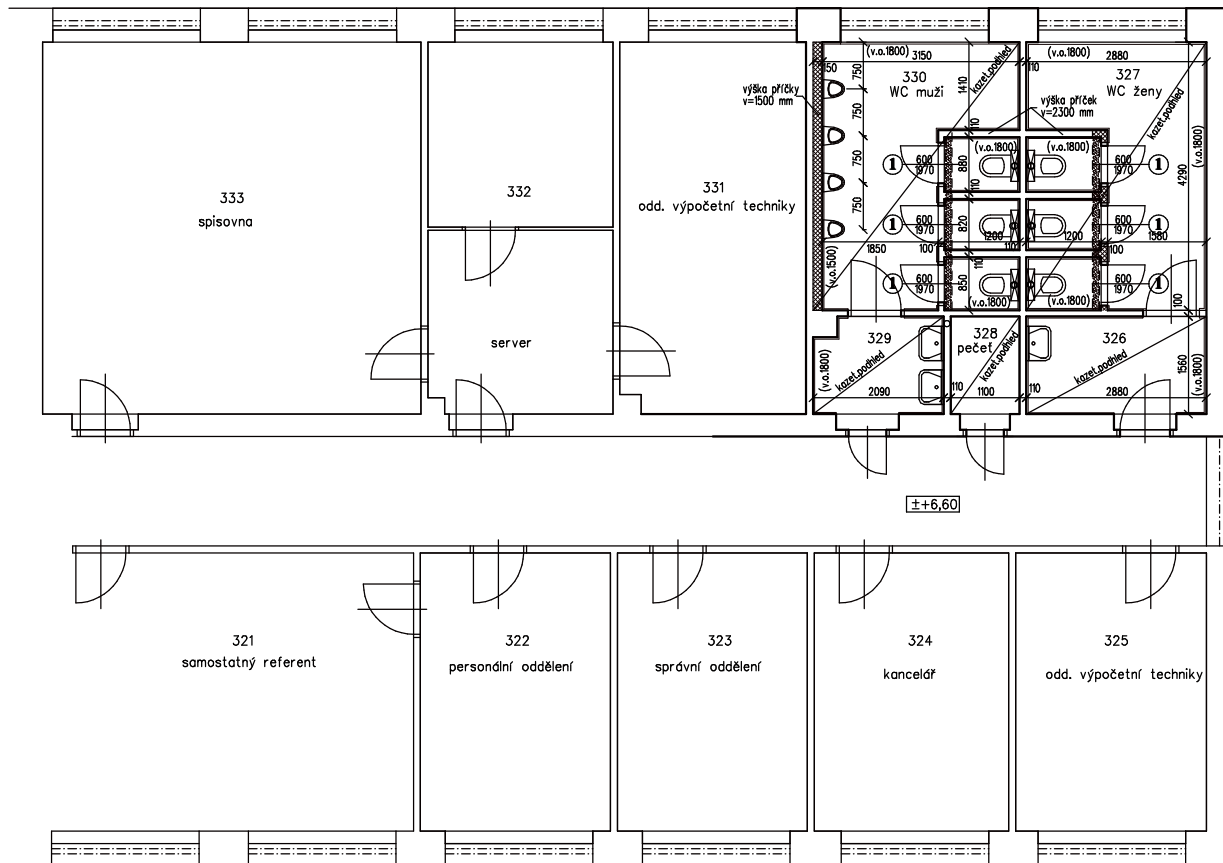
- vybourané zdíva přiček
- dozděné přičky z porobeton, tvárnice tl. 100 mm

Číslo kopie :

Zodp. projektant :	Vypracoval :	Kreslil :	Rožítko :
František Vitmajer	František Vitmajer	František Vitmajer	
Kraj : Liberecký	Obec : Jablonec nad Nisou		
Stavebník: Věžnice Rýnovice, Belgická 3785/11, Jablonec nad Nisou			
Název akce :	Oprava rozvodů kanalizace a vody ZTI Administrativní budovy zdravotní technika – stavební úpravy		Stupeň : PDS Formát : 6 A4 Datum : květen 2021 Měřítko : 1 : 50
Obsah výkresu :	půdorys 1.NP	Č. výkresu : 209	Č. akce : 15/2021



Zodp. projektant :	Vypracoval :	Kreslil :	Roztřtko :
František Vitmajer	František Vitmajer	František Vitmajer	
Kraj : Liberecký	Obec : Jablonec nad Nisou		
Stavebník: Věžnice Rýnovice, Belgická 3785/11, Jablonec nad Nisou			
Název akce :	Oprava rozvodů kanalizace a vody ZTI Administrativní budovy zdravotní technika – stavební úpravy		Stupeň : PDS
			Formát : 6 A4
			Datum : květen 2021
			Měřítko : 1 : 50
Obsah výkresu :	půdorys 2.NP		Č. výkresu : 210
			Č. akce : 15/2021



Legenda místností

č. místn.	název	m ²	podlaha	poznámka
326	předstí	4,49	protiskluz.ker.dlažba	kazetový podhled
327	WC ženy	11,75	protiskluz.ker.dlažba	kazetový podhled keramický obklad stěn
328	pečť	1,71	protiskluz.ker.dlažba	kazetový podhled
329	předstí	3,21	protiskluz.ker.dlažba	kazetový podhled keramický obklad stěn
330	WC muži	12,64	protiskluz.ker.dlažba	kazetový podhled keramický obklad stěn

Seznam podrobností

odkaz	popis	rozměr (cm)	počet ks
1	dveře dřevěné pině jednodřevě vnitřní	60/197	6

Legenda zdíva

- vybrané zdívo příček
- dozděné příčky z pórabeton. tvárníc

Zadp. projektant : František Vitmajer	Vypracoval : František Vitmajer	Kreslil : František Vitmajer	Roztřtko :
Kraj : Liberecký Obec : Jablonec nad Nisou			
Stavebník: Věžnice Rýnovice, Belgická 3765/11, Jablonec nad Nisou			
Název akce : Oprava rozvodů kanalizace a vody ZTI Administrativní budovy zdravotní technika – stavební úpravy			Stupeň : PDS Formát : 6 A4 Datum : květen 2021 Měřítko : 1 : 50
Obsah výkresu : půdorys 3.NP			Č. výkresu : 211 Č. akce : 15/2021